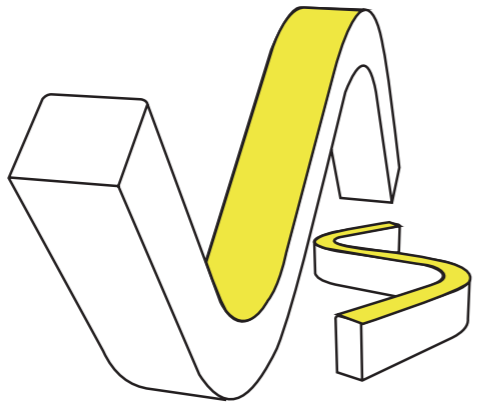


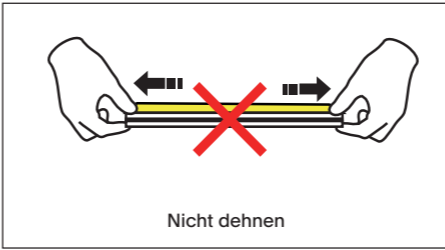
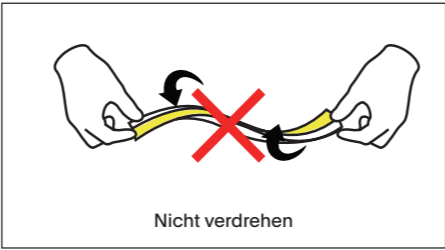
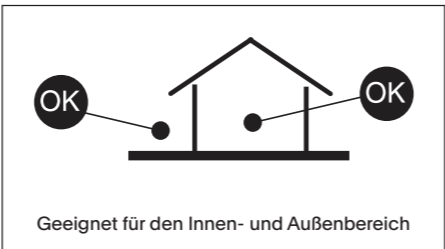
Montageanleitung

ART LED-Streifen

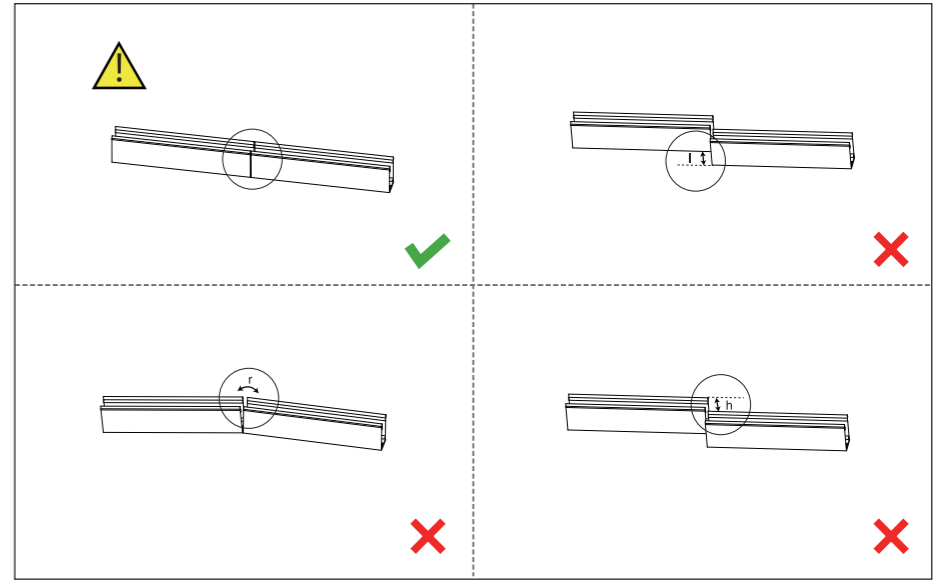
SIGOR



Technische Hinweise

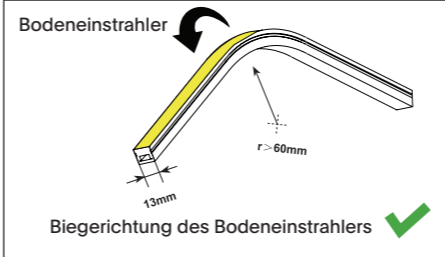
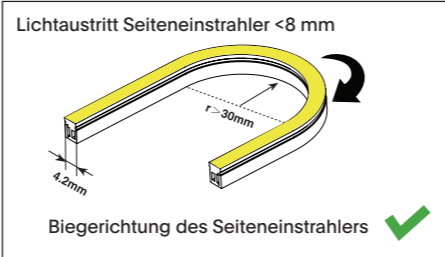
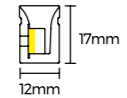


Installation im Profil



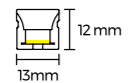
Seiteneinstrahler

ART SIDE



Bodeneinstrahler

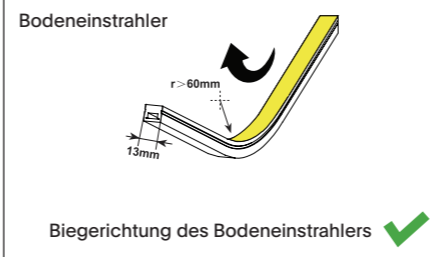
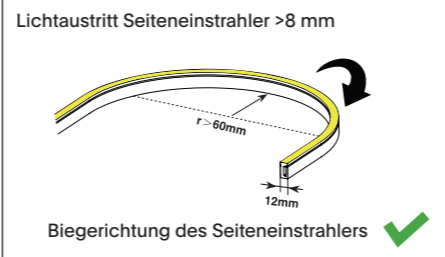
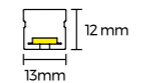
ART TOP



ART LED

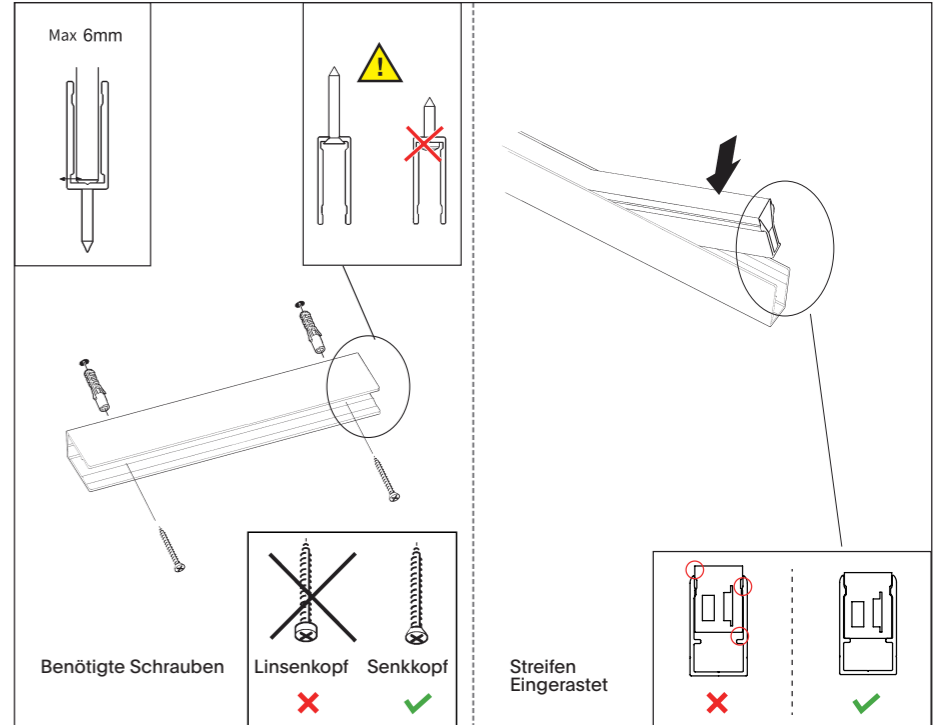
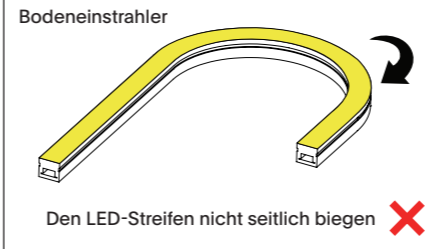
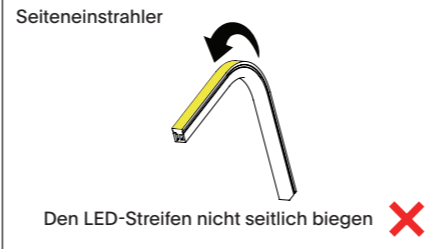


ART OMNI

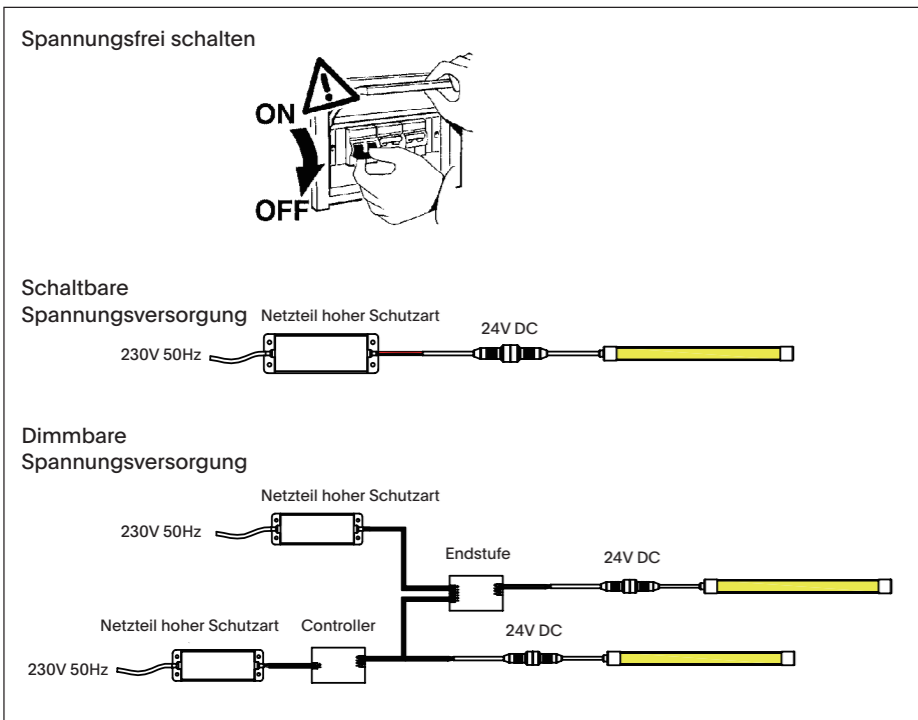


Sicherheitshinweis

Vor der Installation bitten wir Sie diese Installations- und Betriebsanleitung aufmerksam zu lesen und alle Anweisungen sorgfältig zu befolgen. Die Installation dieser Leuchte darf zu ihrer Sicherheit nur von einer Elektrofachkraft durchgeführt werden. Beachten Sie bei allen Tätigkeiten die Vorschriften zur Arbeitssicherheit und Gesundheitsschutz insbesondere die entsprechende Auswahl der VDE 0100. Vor Beginn der Installation ist der betreffende Anlagenteil unter Einhaltung der fünf Sicherheitsregeln freizuschalten. Prüfen Sie die Leuchte vor der Inbetriebnahme auf Unversehrtheit, nehmen Sie nur unbeschädigte Produkte in Betrieb!



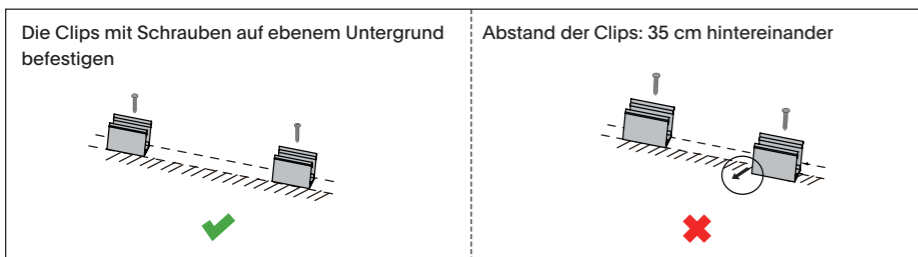
Anschlussdiagramm



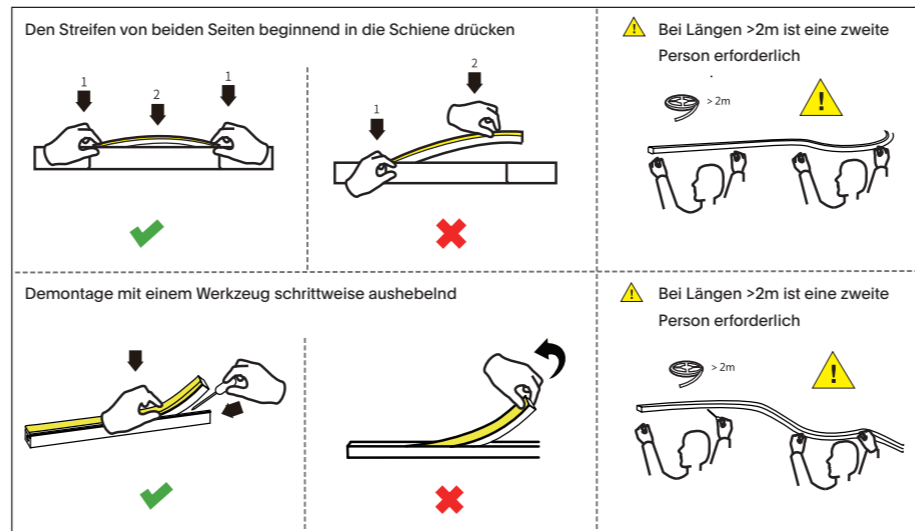
Vorsicht!

1. Diese Elemente sind wegen ihrer betriebsbedingten Temperaturschwankungen starken Ausdehnungsschwankungen unterworfen. Dies ist bei der Installation zu berücksichtigen.
2. Die Oberflächen nur mit einem feuchten Tuch und Spiritus reinigen.
3. Trotz der hohen Schutzart nicht für eine chlorhaltige Umgebung geeignet.
4. Bei allen Arbeiten die Sicherheitshinweise von Seite 1 beachten.

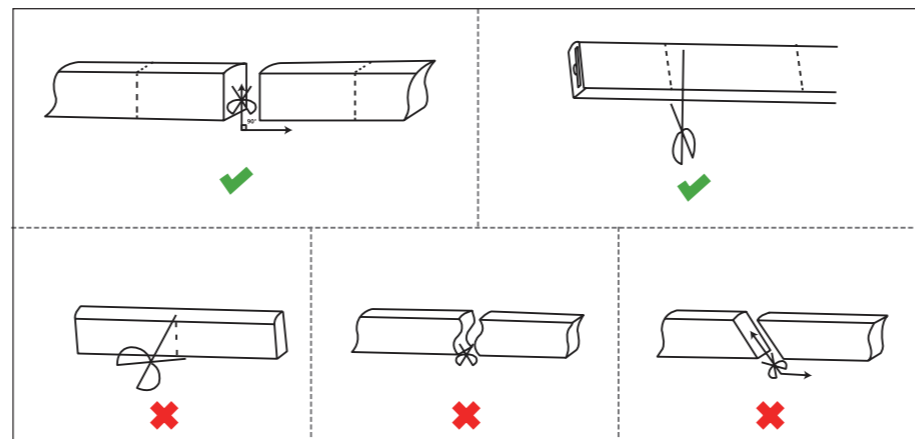
Montage mit Clips



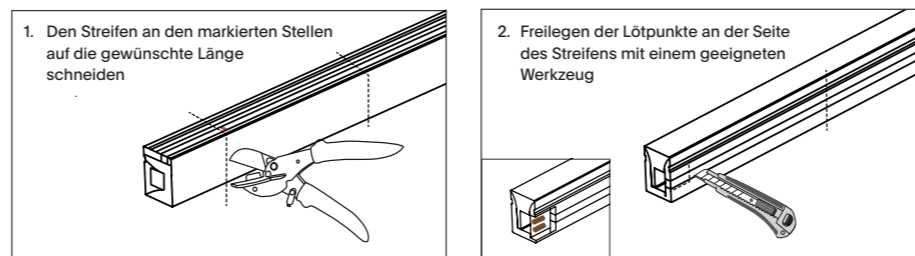
Die Schienenmontage



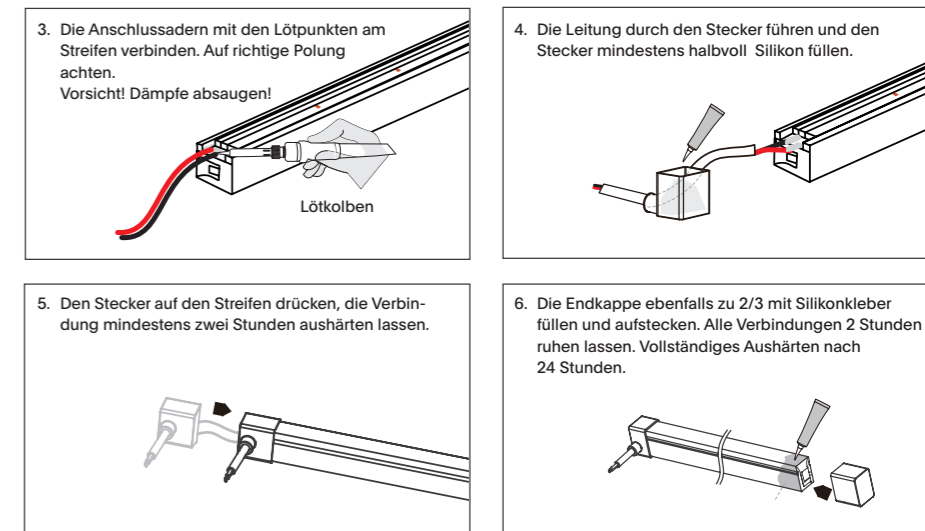
Auf Länge bringen



Elektrischer Anschluss



Installation im Profil



Zur Beachtung

1. Nur Streifen mit entsprechenden Markierungen sind geeignet an den Markierungen getrennt zu werden.
2. Nur kurzschlussfeste Netzteile hoher Schutzart mit 24 V Konstantspannung und SELV, Schutzkleinspannung verwenden.
3. Immer auf richtige Polung achten
4. Die maximalen Leitungslängen und Querschnitte gemäß VDE auf die Strombelastung abstimmen.
5. ART Lichtstreifen sollten in trockener Umgebung bei einer Temperatur von 0 - 60 C gelagert werden.
6. Umgebungstemperatur -20 bis +45 C
7. Die Spannungsversorgung sollte mit max. 80% Auslastung dimensioniert werden.
8. Beachten Sie die Arbeitssicherheit und die Regeln der VDE 0100

Entsorgung

Leuchten von Sigor sind RoHS konform und gehören am Ende ihrer Lebenszeit zurück zu ihrem Fachhändler oder in eine Sammelstelle für Elektrogeräte. Bitte nicht im Hausmüll entsorgen.

Haftungsausschluss

Hinweis: Bei Nichtbeachtung dieser Anleitung sowie bei unsachgemäßer Verwendung besteht kein Garantieanspruch, die Sigor Licht GmbH übernimmt in dem Fall keinerlei Haftung.