

## Nuindie Ersatzfuß

Nuindie replacement foot

Nuindie pied de remplacement

Nuindie piede di ricambio

Nuindie pie de repuesto

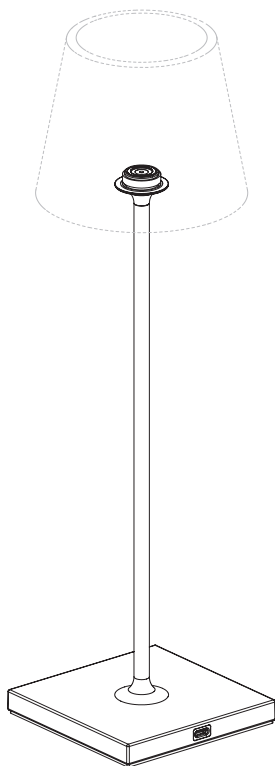
[DE] Installationsanleitung

[EN] Installation Guide

[FR] Guide d'installation

[IT] Istruzioni di installazione

[ES] Instrucciones de instalación



# Nuindie Ersatzfuß

## Bedienungsanleitung

### 1. Benutzung

Dieses Produkt dient ausschließlich Beleuchtungszwecken und darf keinen starken mechanischen Belastungen oder starken Verschmutzungen ausgesetzt werden. Der Ersatzfuß ist spritzwassergeschützt nach Schutzart IP54. Reinigung nur mit milder Seifenlösung, vor aggressiver Atmosphäre schützen.

### 2. Technische Daten

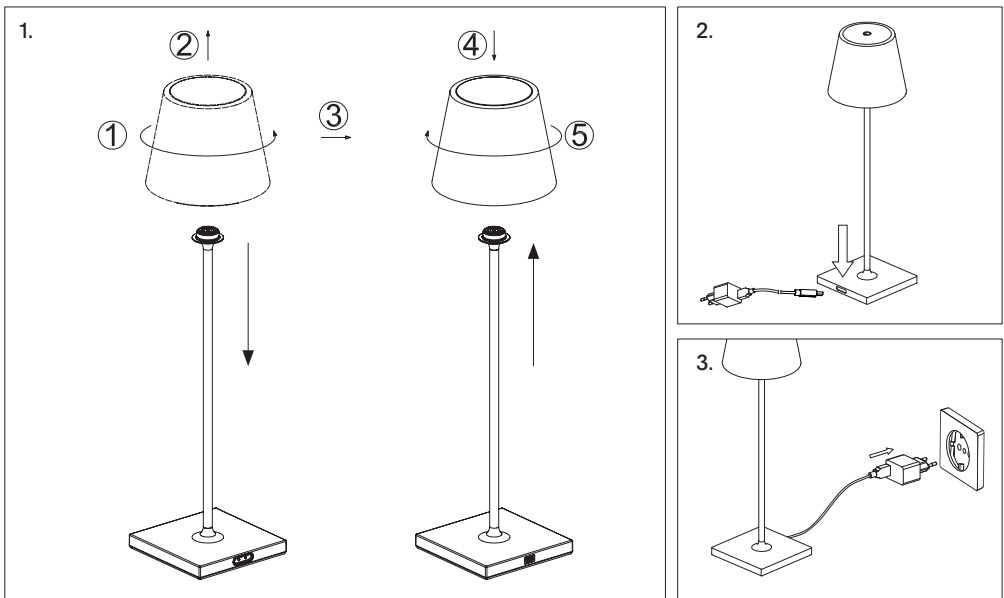
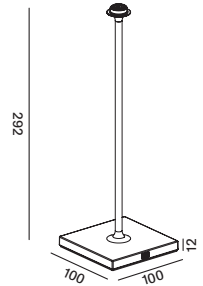
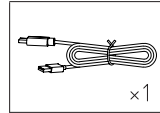
- Betriebsspannung: DC 3,7 V
- Sigor-Funktionsgarantie: 3 Jahre (Akkuleistung ausgenommen)
- Schutzklasse: III, SELV
- Schutzart: IP54, regen- und spritzwassergeschützt

### 3. Lieferumfang:

- Ersatzfuß
- USB-C Ladekabel 1,2 m
- Diese Anleitung

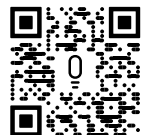
### 4. Anleitung

- 1) Vor dem ersten Gebrauch bitte erst die Schutzhülle entfernen, Leuchtenkopf montieren und den Akku vollständig aufladen.



### 5. Wichtige Hinweise

- Ersatzfuß mit USB-C Adapter für Nuindie Tischleuchten. Bitte die dazugehörige Anleitung beachten.
- Für die werkzeuglose Umrüstung von Easy connect auf die neue Generation USB-C.
- Der Leuchtenkopf kann mit wenigen Drehungen links herum gemäß der Zeichnung vom Fuß entnommen werden. Einfach den Leuchtenkopf rechtsdrehend auf den gewünschten Fuß schrauben und handfest anziehen.
- Tipp: Der Kopf kann auch ohne Fuß betrieben werden, der wird nur zur Ladung benötigt.



## Hinweistext für Hersteller nach § 18 BattG

Das Symbol des durchgestrichenen Mülleimers auf Batterien oder Akkumulatoren besagt, dass diese am Ende ihrer Lebensdauer nicht im Hausmüll entsorgt werden dürfen. Sofern Batterien oder Akkumulatoren Quecksilber (Hg), Cadmium (Cd) oder Blei (Pb) enthalten, finden Sie das jeweilige chemische Zeichen unterhalb des Symbols des durchgestrichenen Mülleimers. Sie sind gesetzlich verpflichtet, alte Batterien und Akkumulatoren nach Gebrauch zurückzugeben. Sie können dies kostenfrei im Handelsgeschäft oder bei einer anderen Sammelstelle in Ihrer Nähe tun. Adressen geeigneter Sammelstellen können Sie von Ihrer Stadt- oder Kommunalverwaltung erhalten.

Batterien können Stoffe enthalten, die schädlich für die Umwelt und die menschliche Gesundheit sind. Besondere Vorsicht ist aufgrund der besonderen Risiken beim Umgang mit lithiumhaltigen Batterien geboten. Durch die getrennte Sammlung und Verwertung von alten Batterien und Akkumulatoren sollen negative Auswirkungen auf die Umwelt und die menschliche Gesundheit vermieden werden.

Bitte vermeiden Sie die Entstehung von Abfällen aus alten Batterien soweit wie möglich, z.B. indem Sie Batterien mit längerer Lebensdauer oder aufladbare Batterien bevorzugen. Bitte vermeiden Sie die Vermüllung des öffentlichen Raums, indem Sie Batterien oder batteriehaltige Elektro- und Elektronikgeräte nicht achtlos liegenlassen. Bitte prüfen Sie Möglichkeiten, eine Batterie anstatt der Entsorgung einer Wiederverwendung zuzuführen, beispielsweise durch die Rekonditionierung oder die Instandsetzung der Batterie.

Weitere Informationen zum Batteriegesetz finden Sie auch im Internet unter [www.batteriegesetz.de](http://www.batteriegesetz.de).

© by hesselmann service GmbH

## Entsorgungshinweise nach ElektroG

Besitzer von Altgeräten müssen diese einer vom unsortierten Siedlungsabfall getrennten Entsorgung zuführen. Altgeräte sind nicht über den Hausmüll, sondern über spezielle Sammel- und Rückgabesysteme zu entsorgen.

Besitzer von Altgeräten haben Batterien und Akkumulatoren, die nicht vom Altgerät umschlossen sind, sowie Lampen, die zerstörungsfrei aus dem Altgerät entnommen werden können, im Regelfall vor der Abgabe an einer Erfassungsstelle vom Altgerät zu trennen. Das gilt nicht, soweit Altgeräte bei öffentlich-rechtlichen Entsorgungsträgern abgegeben und dort zum Zwecke der Vorbereitung zur Wiederverwendung repariert werden. Besitzer von Altgeräten aus privaten Haushalten können diese bei den Sammelstellen der öffentlich-rechtlichen Entsorgungsträger oder bei den von Herstellern und Vertreibern im Sinne des ElektroG eingerichteten Rücknahmestellen unentgeltlich abgeben. Ein Onlineverzeichnis der Sammel- und Rücknahmestellen finden Sie hier:

<https://eschrott-entsorgen.org/>

Manche Altgeräte enthalten sensible personen[1]bezogene Daten, insbesondere Geräte der In[1]formations- und Telekommunikationstechnik wie Computer und Smartphones. Es liegt in Ihrem eigenen Interesse zu beachten, dass Sie selbst für die Löschung der Daten auf den zu entsorgenden Altgeräten verantwortlich sind. Das auf Elektro- und Elektronikgeräten abgebildete Symbol einer durchgestrichenen Müll[1]tonne bedeutet, dass das Gerät am Ende seiner Lebensdauer getrennt vom unsortierten Siedlungsabfall zu entsorgen ist.“

## Garantiebedingungen

Die Garantie richtet sich ausschließlich an Verbraucher. Der Garantieschutz besteht nur für Produkte, die innerhalb der Bundesrepublik Deutschland erworben wurden. Die Garantielaufzeit beginnt zum Rechnungsdatum.

Sollten sich während dieses Zeitraums Materialfehler oder Herstellungsfehler an der von Ihnen erworbenen Ware zeigen, welche die Funktion des Produkts beeinträchtigen, dann stellen wir Ihnen im Rahmen dieser Garantie ein neues, mangelfreies Produkt zur Verfügung. Das gilt nicht bei einem Fehler der Akkuleistung.

Im Garantiefall wenden Sie sich bitte an uns als Garantiegeber:

Sigor Licht GmbH      Telefon: +49 2339 1261 0  
Eichenhofer Weg 81    E-Mail: reklamation@sigor.de  
42279 Wuppertal

Garantieansprüche sind ausgeschlossen bei Schäden an der Ware durch gebrauchstüblichen Verschleiß und unsachgemäße oder nicht bestimmungsgemäße Benutzung bzw. Behandlung.

Voraussetzung für die Inanspruchnahme der Garantieleistung ist, dass Sie uns die Prüfung des Garantiefalls ermöglichen (z.B. durch Einschicken der Ware). Sollten Sie die Ware hierzu einschicken, ist darauf zu achten, dass die Beschädigung der Ware auf dem Transportweg durch entsprechende Verpackung vermieden wird. Für die Beantragung der Garantieleistung ist der Warensendung eine Rechnungskopie beizufügen, damit wir prüfen können, ob die Garantiefrist eingehalten worden ist. Alternativ können Sie die Rechnungskopie per E-Mail an uns versenden. Wir behalten uns vor, die Garantieleistung abzulehnen, wenn nicht festgestellt werden kann, ob der Garantiezeitraum abgelaufen ist.

Bei berechtigten Garantieansprüchen entstehen Ihnen keine Versandkosten. In diesem Fall erstatten wir Ihnen etwaige Versandkosten für den Rückversand der mangelhaften Ware und tragen die Kosten für den Versand eines neuen, mangelfreien Produkts an Sie.

Wichtiger Hinweis: Durch diese Garantie werden ihre gesetzlichen Rechte nicht eingeschränkt. Das Garantieverprechen tritt vielmehr gesondert neben die Ihnen nach dem Gesetz zustehenden Gewährleistungsrechte, die Sie unentgeltlich in Anspruch nehmen können.

## Nuindie replacement foot

## Instructions for use

## 1. Use purpose

This product is meant to be used for lighting only. It must not be exposed to heavy mechanical load or strong pollution. The lamp is splash-proof according to ingress protection code IP54. Clean only with mild soap solution, protect from aggressive atmosphere.

## 2. Technical Specification

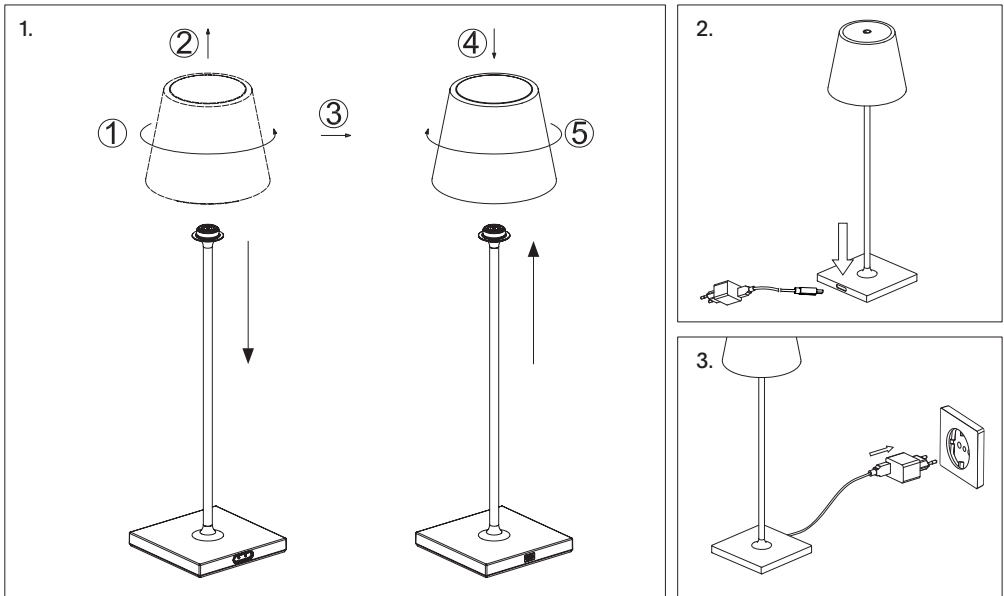
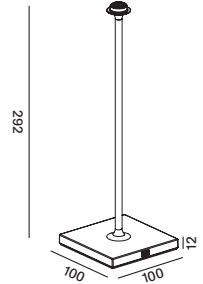
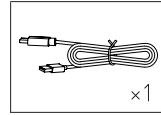
- Voltage: DC 3.7 V
- Protection class IEC: III, SELV
- Ingress protection code: IP54, splash water protected

## 3. Scope of delivery:

- Replacement foot
- USB-C charging cable 1.2 m
- This guide

## 4. Use instructions

1. Before first use, please remove the protective cover first.  
Assemble the lamp head and fully charge the battery.



## 5. Important information

- Replacement base with USB-C adapter for Nuindie table lamps.
- Please note the accompanying instructions.
- For tool-free conversion from Easy connect to the new generation USB-C.
- The lamp head can be removed from the base with just a few turns to the left as shown in the drawing be removed. Simply turn the lamp head clockwise onto the desired base screw and tighten hand tight.
- Tip: The head can also be operated without a foot; it is only needed for charging.



RoHS CE



# Nuindie pied de remplacement

## Mode d'emploi

### 1. L'utilisation

Ce produit est destiné uniquement à l'éclairage et ne doit pas être exposé à de lourdes charges mécaniques ou à des salissures importantes. Il est étanche aux projections d'eau selon le code d'indice de protection IP54. Nettoyer uniquement avec une solution savonneuse douce, à protéger des atmosphères agressives.

### 2. Les données techniques

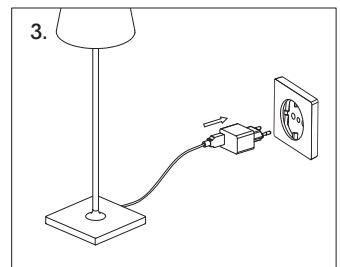
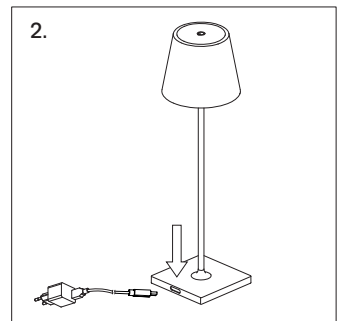
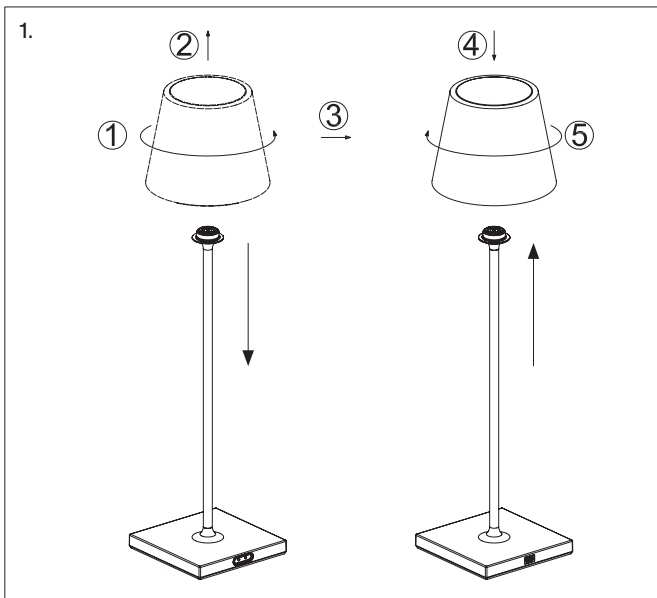
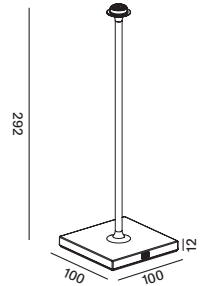
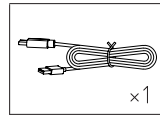
- Tension: DC 3,7 V
- Classe de protection CEI: III, SELV
- Code d'indice de protection: IP54, résistant à la pluie et aux éclaboussures

### 3. Contenu de la livraison:

- Pied de remplacement
- Câble de chargement USB-C 1,2 m
- Ce guide

### 4. Consignes

- 1) Avant la première utilisation, veuillez d'abord retirer le couvercle de protection. Assemblez la tête de lampe et chargez complètement la batterie.



### 5. Informations importantes

- Base de remplacement avec adaptateur USB-C pour lampes de table Nuindie.
- Veuillez noter les instructions qui l'accompagnent.
- Pour une conversion sans outil d'Easy Connect vers l'USB-C de nouvelle génération.
- La tête de la lampe peut être retirée du socle en quelques tours seulement vers la gauche, comme indiqué sur le dessin. être retiré. Tournez simplement la tête de la lampe dans le sens des aiguilles d'une montre sur la base souhaitée visser et serrer à la main.
- Astuce : La tête peut également être utilisée sans pied ; elle n'est nécessaire que pour le chargement.



## Nuindie piede di ricambio

## Istruzioni d'uso

## 1. Uso

Questo prodotto è solo per l'illuminazione e non deve essere sottoposto a forti sollecitazioni meccaniche.

La lampada è resistente agli spruzzi d'acqua secondo il codice di protezione ingresso IP54. Pulire solo con una soluzione di sapone neutro, proteggere dall'atmosfera aggressiva.

## 2. Dati tecnici

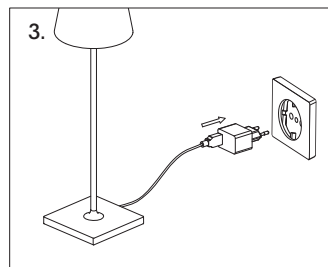
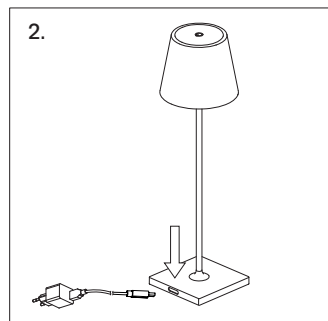
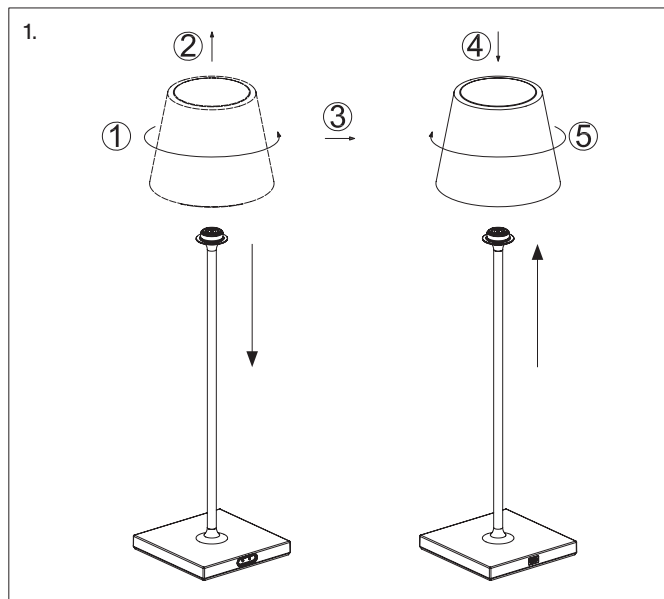
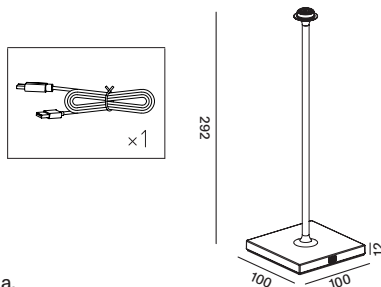
- Tensione: DC 3,7 V
- Classe di protezione IEC: III, SELV
- Codice di protezione ingresso: IP54, resistente alla pioggia e agli spruzzi d'acqua

## 3. Volume di fornitura:

- Piede di ricambio
- Cavo di ricarica USB-C da 1,2 m
- Questa guida

## 4. Istruzioni

- 1) Prima del primo utilizzo, rimuovere prima la copertura protettiva.  
Montare la testa della lampada e caricare completamente la batteria.



## 5. Informazioni importanti

- Base sostitutiva con adattatore USB-C per lampade da tavolo Nuindie.
- Si prega di notare le istruzioni allegate.
- Per la conversione senza attrezzi da Easy Connect alla nuova generazione USB-C.
- La testa della lampada può essere rimossa dalla base con poche rotazioni verso sinistra come mostrato nel disegno essere rimosso. Basta ruotare la testa della lampada in senso orario sulla base desiderata avvitare e stringere a mano.
- Suggerimento: la testa può essere utilizzata anche senza piede; serve solo per la ricarica.



RoHS



# Nuindie pie de repuesto

## Operación manual

### 1. Uso

Este producto es solo para fines de iluminación y no debe exponerse a cargas mecánicas pesadas o suciedad intensa. La lámpara es a prueba de salpicaduras según la clase de protección IP54. Limpiar únicamente con una solución de jabón suave, proteger de atmósferas agresivas.

### 2. Especificaciones

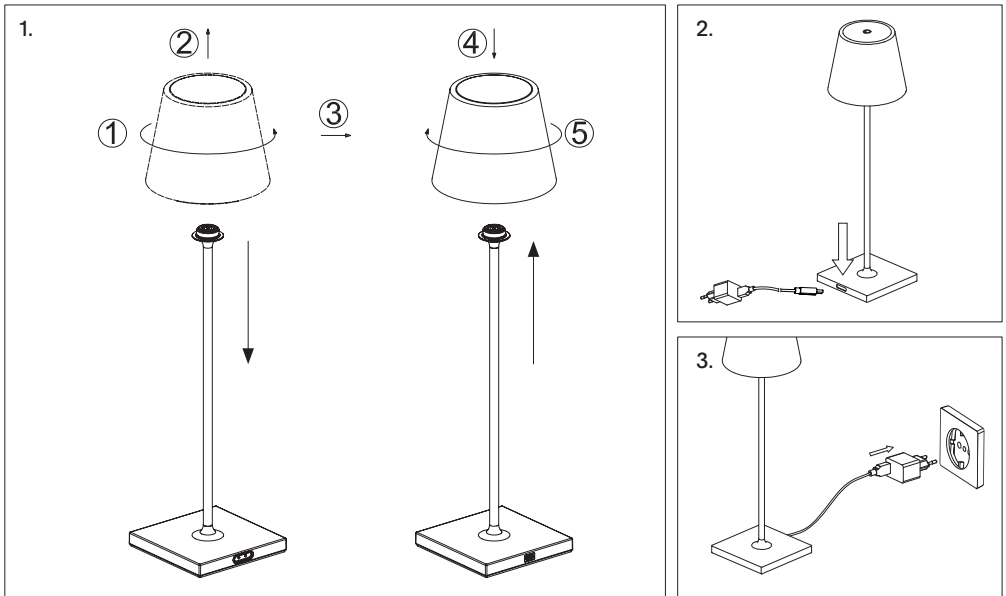
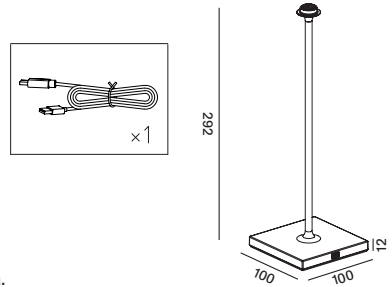
- Voltaje de funcionamiento: CC 3,7 V
- Clase de protección: III, SELV
- Grado de protección: IP54, protegido contra lluvia y salpicaduras de agua

### 3. Alcance de la entrega:

- Pie de repuesto
- Cable de carga USB-C de 1,2 m
- Esta guía

### 4. Instrucciones

- 1) Antes del primer uso, retire primero la cubierta protectora. Monte el cabezal de la lámpara y cargue completamente la batería.



### 5. Información importante

- Base de recambio con adaptador USB-C para lámparas de mesa Nuindie.
- Tenga en cuenta las instrucciones adjuntas.
- Para una conversión sin herramientas de Easy connect al USB-C de nueva generación.
- El cabezal de la lámpara se puede quitar de la base con solo unas pocas vueltas hacia la izquierda como se muestra en el dibujo. Ser eliminado. Simplemente gire el cabezal de la lámpara en el sentido de las agujas del reloj sobre la base deseada. atornille y apriete con la mano.
- Consejo: El cabezal también se puede utilizar sin pie; sólo es necesario para cargar.



RoHS CE



